

A

ALPHA HOUSE

DESARROLLOS INMOBILIARIOS





DUPLEX AL PIE DE LA MONTAÑA

Ubicados entre los cerros del barrio privado Mendoza Norte, con vistas espectaculares a la montaña y la ciudad. Viviendas de alta calidad pensadas en brindar confort y practicidad.

Viví una experiencia única explorando el pedemonte, su aire puro y naturaleza cerca de la ciudad.





AMENITIES

- . Campo de golf de 18 hoyos
- . Driving Range y Putting Green
- . Canchas de tenis de polvo de ladrillo
- . Cancha de fútbol de pasto sintético
- . Cancha de mini básquet
- . Gimnasio
- . Restaurante
- . Piscina Interior y Exterior
- . Zona de juegos para niños
- . SUM
- . Servicio interno de minibus, que podrá ser utilizado por propietarios y personal que trabaje en los domicilios.



El barrio privado Mendoza Norte cuenta con **seguridad las 24 horas**, brindando tranquilidad y protección a sus residentes los 365 días del año.

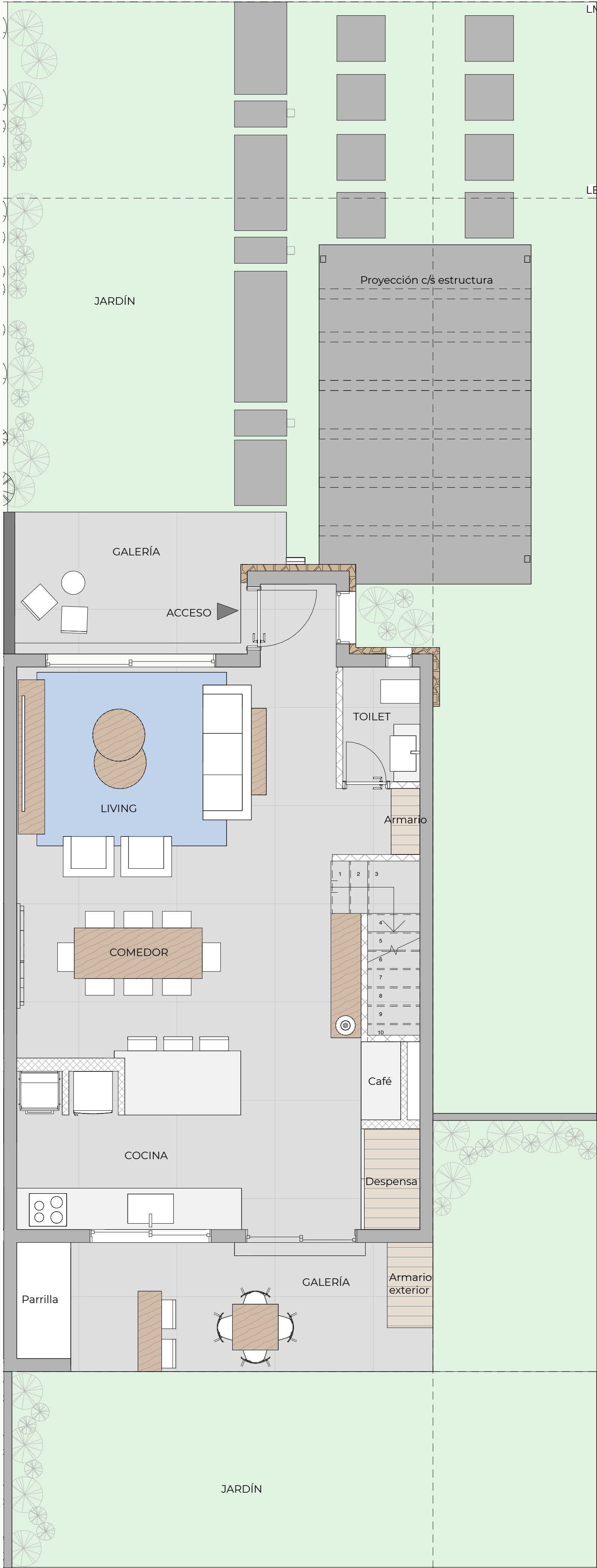
ACCESOS

Las distancias indicadas corresponden a traslados en auto.

- . Supermercado: 3 minutos
- . Estación de servicio: 4 minutos
- . Colegio: 5 minutos
- . Portones del Parque: 10 minutos
- . Centro: 15 minutos

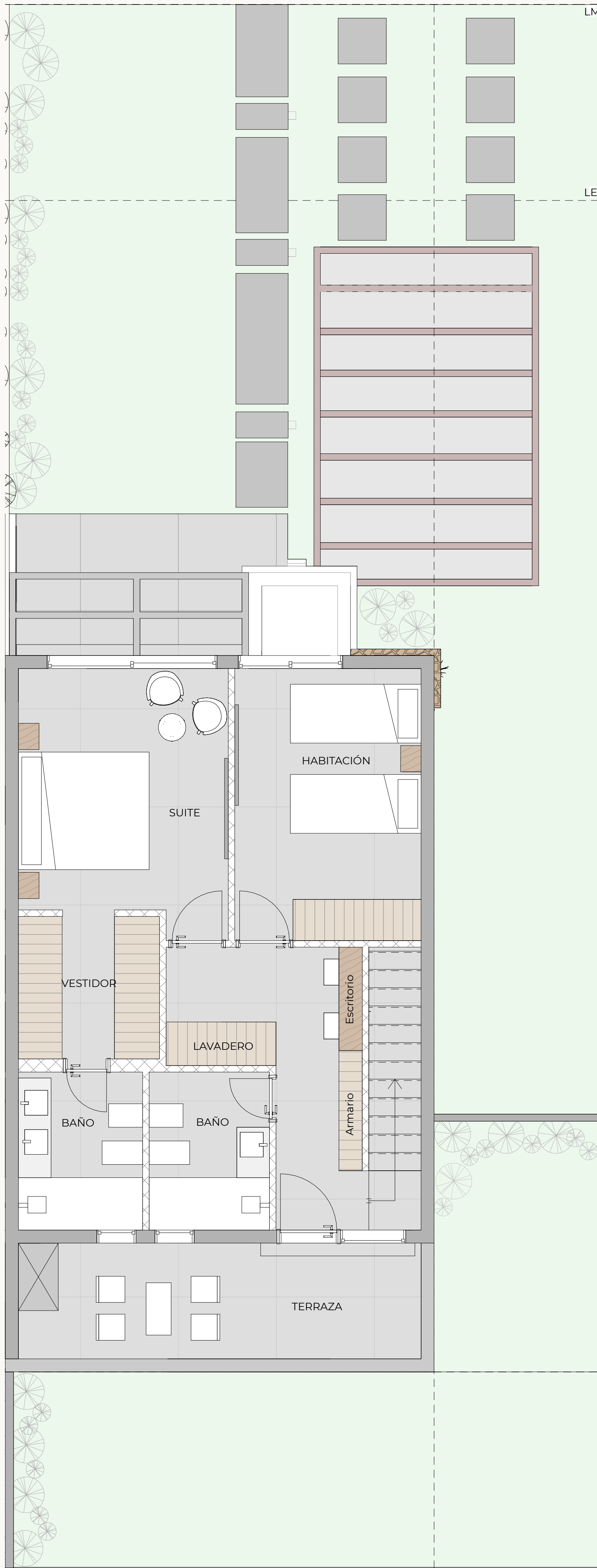


Dos plantas | Planta BAJA



Dos plantas | Planta ALTA

DUPLEX
LATERALES





SUPERFICIE

Superficie cubierta

- . Planta baja 60 m2
- . Planta alta 55 m2

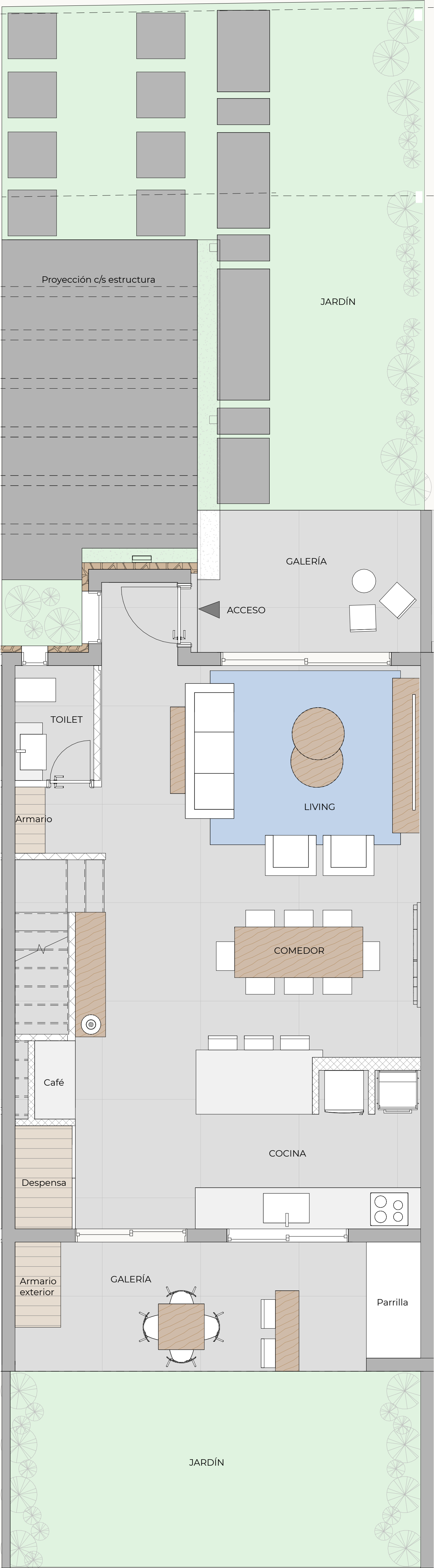
Superficie semi cubierta

- . Cochera 16.80 m2
- . Galería 20 m2
- . Terraza planta alta 12.53 m2
- . Superficie Total 164.33 m2
- **Jardín** 98 m2



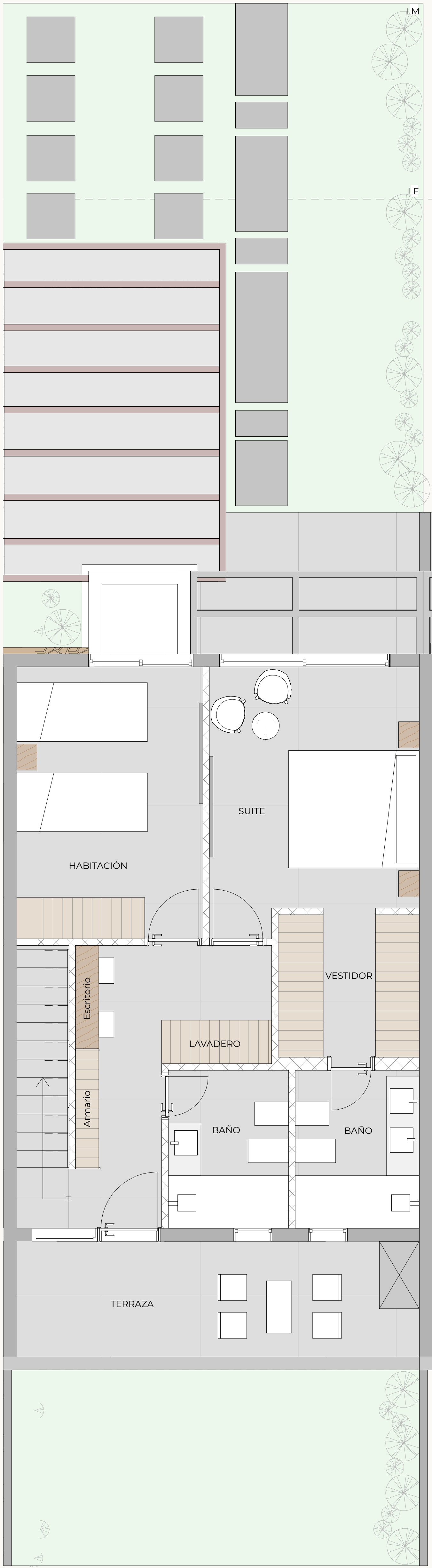
Dos plantas | Planta BAJA

DUPLEX
MEDIOS



Dos plantas | Planta ALTA

DUPLEX
MEDIOS





SUPERFICIE

Superficie cubierta

- . Planta baja 60 m2
- . Planta alta 55 m2

Superficie semi cubierta

- . Cochera 16.80 m2
- . Galería 20 m2
- . Terraza planta alta 12.53 m2
- . Superficie Total 164.33 m2
- **Jardín** 50 m2





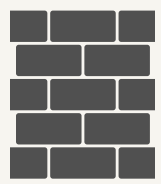


LOCALES

- . 2 Dormitorios (1 en Suite)
- . 2 Baños completos
- . 1 toilet
- . Cocina
- . Comedor
- . Estar
- . Cochera
- . Patio
- . Galeria Con parrilla
- . Terraza en planta alta



PROYECTO



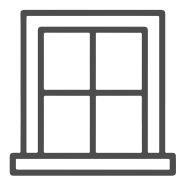
OBRA GRUESA

- *Construcción tradicional*
- Estructura de bases y cimientos de H°A° según cálculo.
- Muros de H°A° y mampostería según cálculo.
- Entrepiso de viegueta y loseta según calculo.
- Cubierta de techo con correas metálicas, fenólico, carpeta y membrana.
- Muros interiores en sistema de construcción en seco.



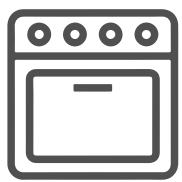
TERMINACIONES GENERALES

- CIELORRASO: suspendido de Durlock altura libre 2.80 mts en todos los ambientes, baños 2.60 mts.
- Cortes de pintura en perímetro y cajón para cortineros en ventanas.
- PISOS INTERIORES y GALERIAS: de porcellanatto 1.20 x 1.20 mts.
- PISOS EXTERIORES: en cocheras y veredines de acceso de cemento alisado con detalles.
- ZOCALOS: Mdf pintados.
- REVESTIMIENTO DE MUROS GENERALES: revoque grueso y revoque fino para aplicación de enlucido y pintura.
- REVESTIMIENTOS DE MUROS (sanitarios): revoque grueso, porcelanatos de 1.20 x 1.20 mts y detalles en porcelanatos símil madera.



CARPINTERÍA

- DE ALUMINIO color negro de alta prestación.
- VIDRIOS: Tipo DVH , con cámara de aire.
- PUERTA PRINCIPAL: de chapa, con tratamiento anti oxido.
- PUERTAS INTERIORES: con marco cajón.



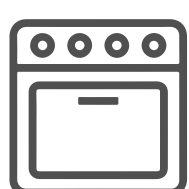
MUEBLES DE COCINA

- Bajo mesadas, isla y alacenas de mdf pintado con Groffato laqueado gris grafito.
- Armario/despensa con puertas de mdf pintado con Groffato laqueado blanco y estantes.
- Mesadas y revestimiento sobre mesada de granito ó similar.
- Anafe de cuatro hornallas en mesada a GAS.
- Horno de embutir.
- Pileta de lavar de acero inoxidable Johnson.
- Grifería de cocina monocomando (FV o similar).
- Extractor bajo alacena sobre anafe
- Iluminación led bajo alacena.



PÉRGOLA Y COCHERAS

- Estructura metálica según diseño, con viga de borde y correas transversales.



ARMARIO DE LAVADERO

- Bajo mesadas, estantes y puertas de mdf pintado con Groffato laqueado gris grafito.
- Mesadas de granito ó similar.



CHURRASQUERA/PARRILLA

- Churrasquera con dintel de madera rústica e interior de ladrillos refractarios.
- Leñero con puertas de chapa pintadas baja churrasquera.



INSTALACIONES ELÉCTRICAS

- Tableros principales y secundarios.
- Cañerías y cableados completos según normas.
- Teclas y módulos completos.



CLIMATIZACIÓN/ AGUA CALIENTE

- Sistema de aire acondicionado frío-calor de tipo Split individuales en dormitorios y ambiente principal.
- Piso radiante con caldera.
- Termotanque de alta recuperación.



